



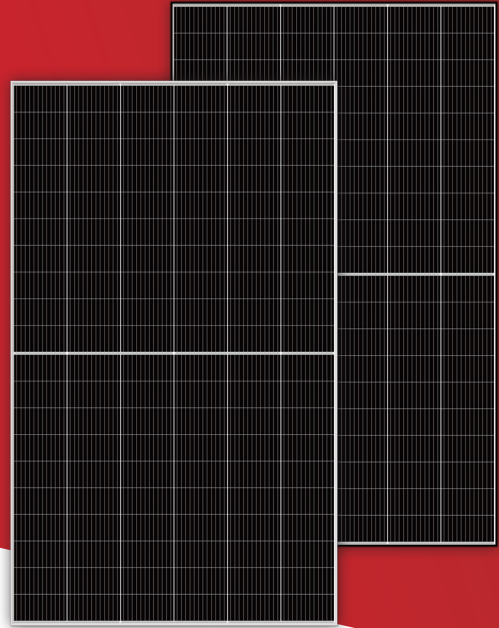
云程光伏
SUNOVA SOLAR
光伏技术领行者

TIER 1
彭博新能源
全球一级
光伏组件制造商

Zosma™ L

585-605W

高效半片单晶 PERC 组件



优异的弱光发电性能



更优的光线利用率和电流收集能力，有效提升产品功率输出和可靠性



优异的低温度系数



通过优化电路设计及工况电流，获得更优的温度系数和抗斑能力

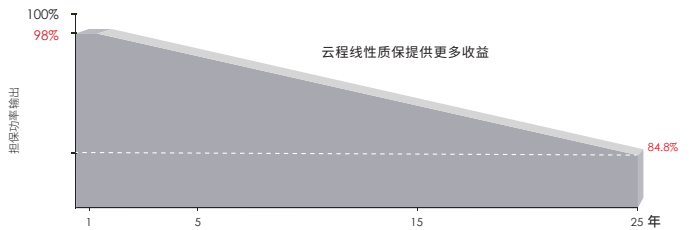


整体组件通过 2400 Pa 的风载荷及 5400 Pa 的雪载荷认证



100% 三重 EL 测试，显著降低组件隐裂率

产品保障



15 年
材质工艺质保

25 年
线性质保

0.55 %
功率衰减

产品质量体系及认证



IEC61215/IEC61730/IEC61701/IEC62716/
IEC62804/IEC60068/UL61730

ISO 9001: 2015 质量管理体系
ISO 14001: 2015 环境管理体系
ISO 45001: 职业健康安全管理体系
SA 8000: 2014 企业社会责任管理体系

能效保险



* 保修保险是可选的，请联系我们当地的销售人员了解更多信息

* 各个区域有不同认证需求，同时产品革新速度较快，请与销售代表确认认证的状态

电性能参数

组件型号	SS-585-60MDH-G12		SS-590-60MDH-G12		SS-595-60MDH-G12		SS-600-60MDH-G12		SS-605-60MDH-G12	
	STC	NOCT	STC	NOCT	STC	NOCT	STC	NOCT	STC	NOCT
最大功率— P_{mp} (W)	585	436	590	440	595	443	600	447	605	451
开路电压— V_{oc} (V)	40.91	38.62	41.12	38.82	41.31	38.99	41.52	39.19	41.72	39.38
短路电流— I_{sc} (A)	18.37	14.84	18.42	14.88	18.47	14.92	18.52	14.96	18.57	15.00
最大工作电压— V_{mp} (V)	33.82	31.66	34.01	31.84	34.22	32.03	34.42	32.22	34.61	32.40
最大工作电流— I_{mp} (A)	17.30	13.77	17.35	13.81	17.39	13.84	17.44	13.88	17.49	13.92
组件转换效率— η_m (%)	20.67		20.85		21.02		21.20		21.38	
功率公差 (W)	(0,+5)									
最大系统电压 (V)	1500									
最大保险丝额定电流 (A)	30									
工作温度 (°C)	-40~+85 °C									

STC (标准测试环境): 辐照度 1000W/m², 电池温度 25 °C, 光谱 AM1.5

NOCT (组件标称工作温度): 辐照度 800W/m², 电池温度 20°C, 光谱 AM1.5, 风速 1m/s

产品规格

组件尺寸 (长 * 宽 * 高)	2172 x 1303 x 35 mm
组件重量	30.9 kg
电池数量	120片
电池型号	PERC 单晶
玻璃	3.2 mm 镀膜高透钢化玻璃
边框	阳极氧化铝合金 (银色 / 黑色)
接线盒	防护等级 IP68, 3个旁路二极管
输出线	4.0 mm ² , 线长: 300mm/1200mm 或客户定制
连接器	MC4 兼容
机械载荷	雪载荷: 5400 Pa / 风载荷: 2400 Pa

温度特性

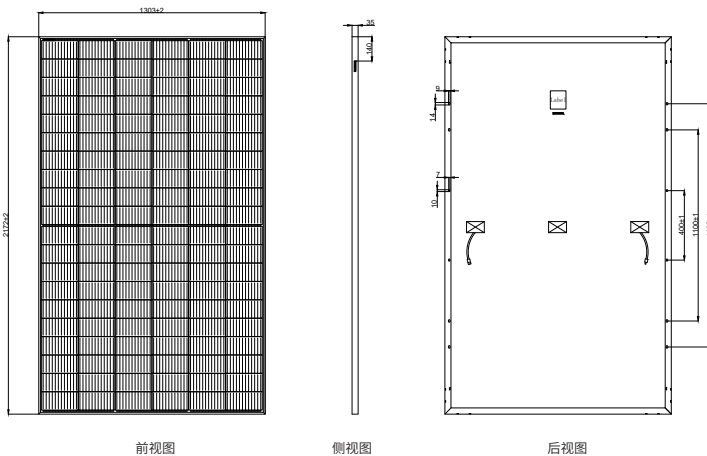
峰值功率 (P_{max}) 温度系数	-0.33 %/°C
开路电压 (V_{oc}) 温度系数	-0.26 %/°C
短路电流 (I_{sc}) 温度系数	+0.06 %/°C
额定电池工作温度 (NMOT)	43±2 °C

包装信息

每箱容量	31片
13m 平板装车量	558片
17.5m 平板装车量	775片

*17.5米车以30t荷载标注, 因规格不统一, 具体装车量以实际到货为准。

产品装配图 (MM)



* 未标记的公差范围为 ±1 mm, 图示长度以毫米 (mm) 为单位

