



# SUNOVA ESS

Smart Energy Explorer



# SUNOVA ESS

Smart Energy Explorer

## Smart Balkon-Solar-Set

SUNOVA-EZI-410M  
SUNOVA-EZI-410

Geeignet für



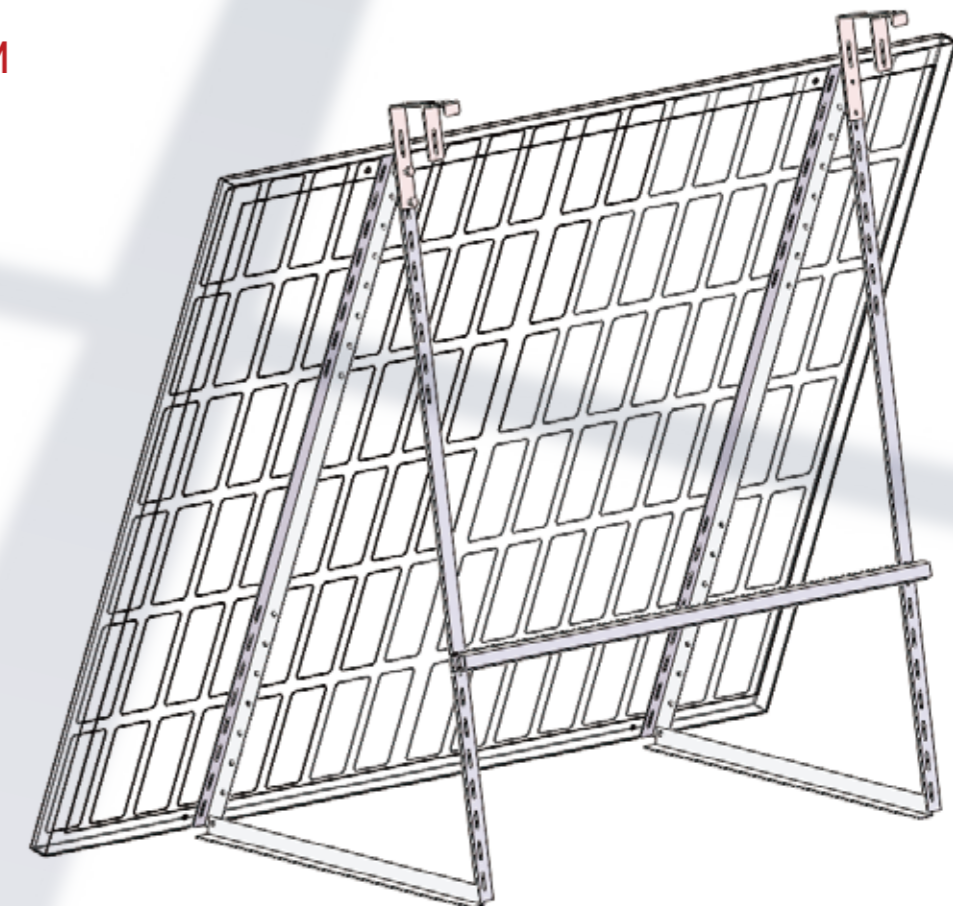
**Balkon**



**Garten**



**Geländer**



### Einstellbarer Winkel

Je nach Installationsumgebung und Anforderungen kann der Winkel der Halterung angepasst werden, um die maximale Stromerzeugung zu erzielen.



### All-in-one Design

Das System ist mit Solarmodulen Wechselrichtern und Kabeln ausgestattet. Tragbar und faltbar für verschiedene Anwendung.



### Tragbar

Dank seiner kompakten und kleinen Abmessungen kann es transportiert werden.



### Einfache Installation

Plug & Play-Anschluss, keine professionelle Installation erforderlich, spart Installationskosten.



### Garantierte Qualität

Unter einem System von SUNOVA SOLAR Garantie: Mikro-Wechselrichter 12 Jahre Garantie; Solarmodule 15 Jahre.

Sunova Solar Technology Co., Ltd

Wuxi Factory:

Building E, Phase II, Standard Workshop, Runzhou Road, Huishan Industrial Transformation and Agglomeration Area, Wuxi, Jiangsu Province, P.R. China

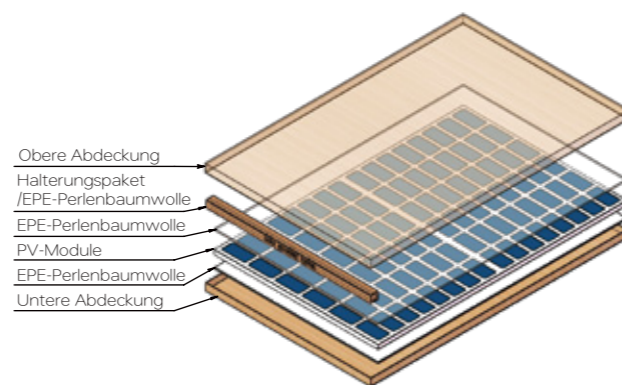
Tel: +86 510 8595 9369 | Email: info@sunova-solar.com | Web: www.sunova-solar.com

## Technische Daten

Herstellermodell	SUNOVA-EZI-410M	SUNOVA-EZI-410
<b>Mikro-Wechselrichter Parameter</b>		
Mikro-Wechselrichter Modell	EZI-M	
Empfohlene Eingangsleistung (STC)	300Wp-730Wp+	
MPPT-Spannungsbereich (V)	28V-45V	
Max. DC-Kurzschlussstrom (A)	25A x 2	
Max. Eingangsstrom (A)	20A x 2	
Nennausgangsleistung (VA)	600VA / 799VA	
Nennausgangsstrom (A)	2.6A / 3.5A	
Nennspannung (kann je nach Netzstandard variieren)	230V/184-253V	
Nominalfrequenz	50Hz/47.5Hz-51.5Hz	
Schutzart	IP67	
Sicherheit, EMC und Netzkonformität	EN 62109-1/-2; EN 61000-1/-2/-3/-4; EN 50549-1; DIN V VDE V 0126-1-1; VFR; UTE C15-712-1; CEI 0-21; UNE 217002; NTS; RD647; VDE-AR-N 4105	
Garantie	12 Jahre	
<b>PV-Balkonhalterung</b>	enthalten	nicht enthalten
<b>Solarmodul</b>		
Modell	Zosma S 410 (Standard)/Zosma S Black 410 (Optional)	
Max. Leistung – Pmax (W)	410	
Modul Abmessung (L*B*H in mm)	1722 x 1134 x 30mm	
Gewicht (kg)	22 kg	
<b>AC-Anschlusskabel Parameter</b>		
Kabellänge (m)	5m	
Drahtstärke (mm²)	3 * 1.5 mm²	
Steckerart	Je nach spezifischem Land	
<b>Allgemeine Parameter</b>		
Verpackungsgröße pro Solarmodul (B×H×T in mm)	1787 x 1150 x 55	
Verpackungsgröße pro Zubehör (B×H×T in mm)	335 x 328 x 160	

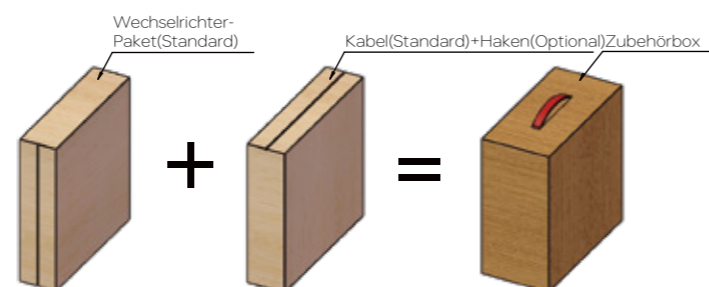
## Lieferumfang

Herstellermodell	Beschreibung
SUNOVA-EZI-410M	1 x 600W Mikro-Wechselrichter (kann über die App auf 800 W erhöht werden) 2 x Zosma S 410/Zosma S Black 410 2 x PV-Balkonhalterung 1 x 5m AC-Anschlusskabel 1 Paar x 1m DC-Anschlusskabel
SUNOVA-EZI-410	1 x 600W Mikro-Wechselrichter (kann über die App auf 800 W erhöht werden) 2 x Zosma S 410/Zosma S Black 410 1 x 5m AC-Anschlusskabel 1 Paar x 1m DC-Anschlusskabel

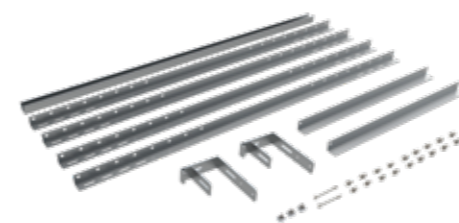


## Verpackungsinformation

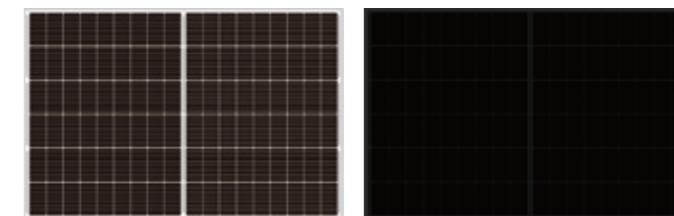
Größe des Containers	Verpackungsanzahl
40'HQ	Solarmodul 18 Stück/Palette, insgesamt 432 Stück; 216 Zubehörsätze



## Standard-Konfiguration



PV-Balkonhalterung (optional)



Zosma S 410 (Standard)/Zosma S Black 410 (Optional)



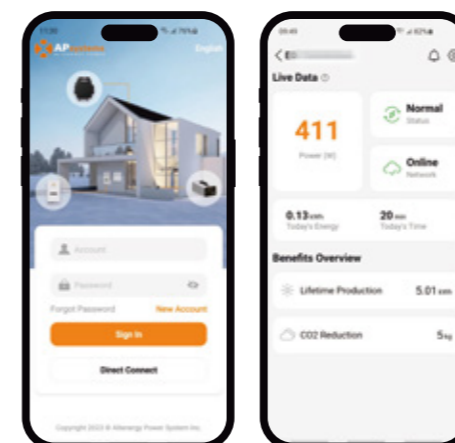
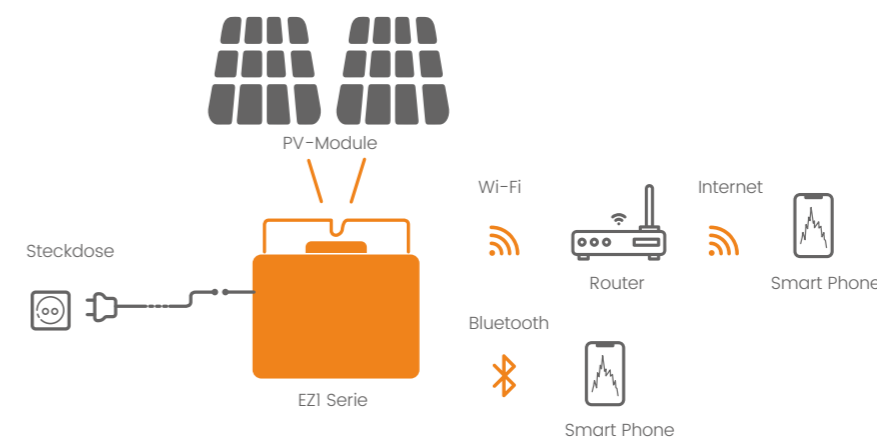
AC-Anschlusskabel (5m)



EZI-M



DC-Anschlusskabel (1 m)



## Überwachungsplattform

AP EasyPower ist eine mobile Anwendungssoftware zur Energieüberwachung. Benutzer können mit der AP EasyPower den Echtzeitbetrieb des gesamten Photovoltaik-Stromerzeugungssystems, historische Stromerzeugungsdaten und die durch den Betrieb des Systems erzeugten Umweltschutzzvorteile überwachen. AP EasyPower ermöglicht auch die Überwachung des Betriebsstatus der einzelnen Komponenten und kann im Voraus eine Frühwarnung ausgeben.