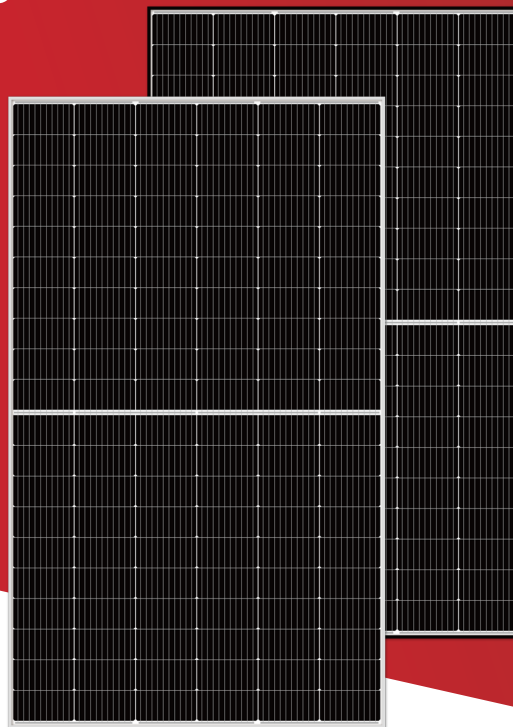


Zosma™ S 440-460W

Módulo mono PERC de media celda de alta eficiencia



Excelente rendimiento con baja irradiación solar



Mejor captación de luz y colección de corriente para aumentar la potencia de salida, confiabilidad y respuesta del módulo



Bajo coeficiente de temperatura de potencia



Diseño eléctrico optimizado y menor corriente de funcionamiento para reducir la pérdida en puntos calientes y mejorar el coeficiente de temperatura



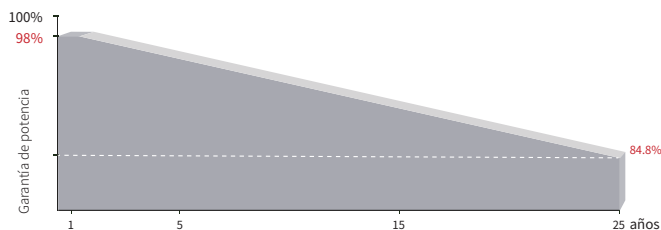
Certificado para soportar 2400 Pa de carga de viento y 5400 Pa de carga de nieve



100% probado con triple test de electroluminiscencia (EL), lo que reduce la tasa de microrroturas ocultas en las celdas

GARANTÍA DE RENDIMIENTO LINEAL

Valor adicional de la garantía lineal de Sunova Solar



15 años

Garantía del producto

25 años

Garantía de potencia lineal

0.55 %

Degradación anual: más de 25 años

CERTIFICADOS



IEC61215/IEC61730/IEC61701/IEC62716/
IEC62804/IEC60068/UL61730

ISO 9001: Sistema de Gestión de Calidad

ISO 14001: Estándar del Sistema de Gestión Ambiental

ISO 45001: Estándar del Sistema Internacional de Evaluación de la Salud y la Seguridad en el Trabajo

SA 8000: 2014 Sistema de Gestión de la Responsabilidad Social

* Los diferentes mercados tienen diferentes requisitos de certificación. Además, los productos están en rápida innovación. Por favor, confirme el estado de la certificación con los representantes regionales de ventas.

SEGURO DE RENDIMIENTO



* Seguro de rendimiento opcional.
Contacte a su representante de ventas para más información.

CARACTERÍSTICAS ELÉCTRICAS

Modelo del módulo	SS-440-60MDH		SS-445-60MDH		SS-450-60MDH		SS-455-60MDH		SS-460-60MDH	
	STC	NOCT	STC	NOCT	STC	NOCT	STC	NOCT	STC	NOCT
Potencia máxima — P_{mp} (W)	440	328	445	332	450	336	455	339	460	343
Tensión en circuito abierto — V_{oc} (V)	41.18	38.87	41.27	38.96	41.46	39.14	41.65	39.32	41.78	39.44
Corriente de cortocircuito — I_{sc} (A)	13.37	10.80	13.42	10.84	13.47	10.88	13.54	10.94	13.63	11.01
Tensión de potencia máxima — V_{mp} (V)	34.33	32.14	34.46	32.26	34.62	32.41	34.78	32.56	34.89	32.66
Corriente de potencia máxima — I_{mp} (A)	12.82	10.20	12.92	10.28	13.01	10.35	13.09	10.42	13.19	10.50
Eficiencia del módulo — η_m (%)	20.39		20.62		20.85		21.08		21.32	
Tolerancia de potencia (W)	(0,+5)									
Tensión máxima del sistema (V)	1500									
Corriente nominal máxima del fusible (A)	25									
Temperatura de funcionamiento actual (°C)	-40~+85 °C									

STC (condiciones de prueba estándar): irradiancia 1000 W/m²; temperatura de celda 25 °C; espectros a AM1.5.

NOCT (temperatura nominal operativa de la celda): irradiancia 800 W/m²; temperatura ambiente 20 °C; espectros a AM1.5; viento a 1 m/s.

CARACTERÍSTICAS ESTRUCTURALES

Dimensiones del módulo	1903 x 1134 x 30 mm (L*A*P)
Peso	24 kg
Número de celdas	120 celdas
Celda	PERC monocristalino
Vidrio	Templado, 3.2 mm con recubrimiento antirreflejante y bajo contenido en hierro
Frame	Aleación de aluminio anodizado (plata/negro)
Caja de conexión	IP68, 3 diodos de bypass
Cable de salida	4.0 mm ²
Longitud del cable	300mm / 1200mm o personalizada
Conector	Compatible con MC4
Carga mecánica	Carga de nieve: 5400 Pa / Carga de viento: 2400 Pa

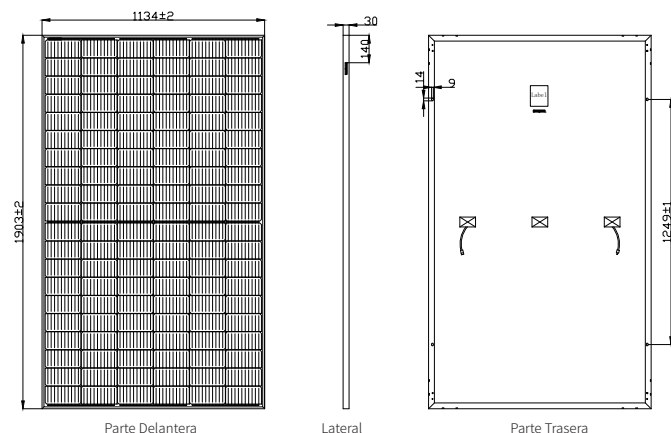
CLASIFICACIÓN DE TEMPERATURA

Coefficiente de temperatura (P_{max})	-0.33 %/°C
Coefficiente de temperatura (V_{oc})	-0.26 %/°C
Coefficiente de temperatura (I_{sc})	+0.045 %/°C
Temperatura nominal de funcionamiento de la celda	43±2 °C

CONFIGURACIÓN DEL EMBALAJE

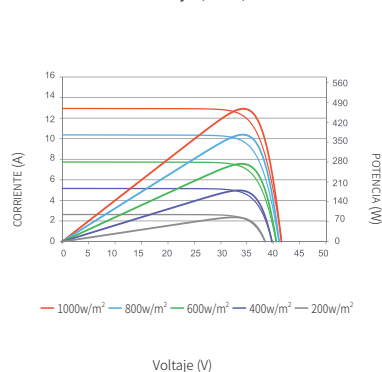
Contenedor	40HQ
Cantidad/palet	36
Palets/contenedor	24
Cantidad/contenedor	864

DIMENSIONES DEL MÓDULO (MM)



* La tolerancia no marcada es de ±1 mm
Longitud mostrada en mm

Curvas de corriente-voltaje y potencia-voltaje (460W)



Dependencia de temperatura de I_{sc} , V_{oc} , P_{max}

