

Zosma™ S

440-460W

Wysokowydajny półogniowy moduł mono PERC



Doskonała wydajność przy niskim natężeniu promieniowania



Lepsze wychwytywanie światła i jego konwersja na prąd elektryczny w celu zwiększenia mocy i niezawodności



Jeden z najniższych na rynku współczynników temperaturowych mocy



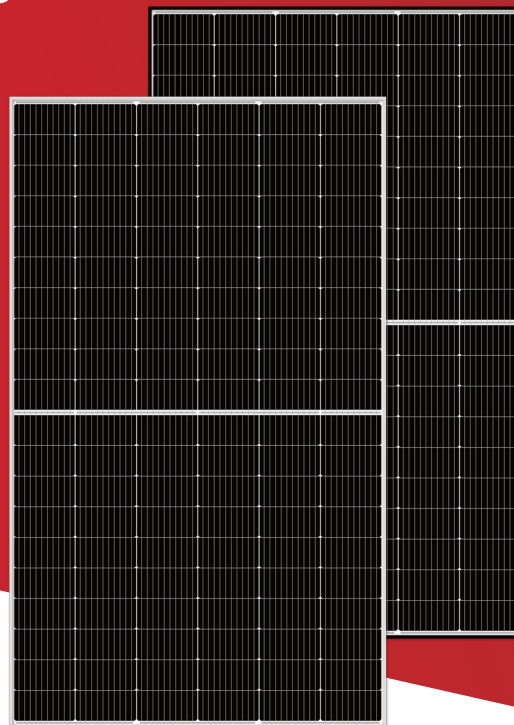
Zoptymalizowana konstrukcja elektryczna i niższy prąd roboczy dla uzyskania lepszego współczynnika temperaturowego i w celu zmniejszenia ryzyka występowania hot spotów



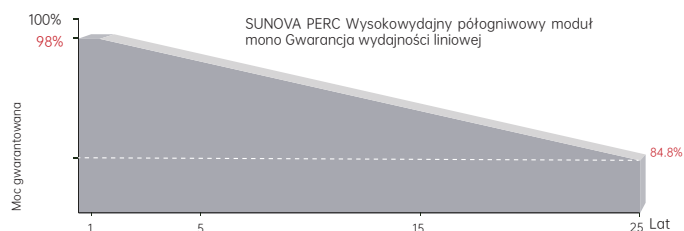
Maksymalne obciążenie statyczne
Ciśnienie śniegu: 5400 Pa
Ciśnienie wiatru: 2400 Pa



Pełne potrójne testy EL dla maksymalnej redukcji mikropęknięć oraz możliwość wglądu w te testy oraz zdjęcia



GWARANCJA LINIOWA



15 Lat

Gwarancja na wykonanie produktu

25 Lat

Gwarancja liniowego spadku mocy

0.55 %

Roczna degradacja w okresie 25 lat

UBEZPIECZENIE EFEKTYWNOŚCI



*Opcjonalne ubezpieczenie gwarancji.
Skontaktuj się z nami, aby uzyskać więcej informacji.

KOMPLEKSOWE CERTYFIKATY



IEC61215/IEC61730/IEC61701/IEC62716/
IEC62804/IEC60068/UL61730

ISO 9001: Norma zarządzania jakością

ISO 14001: Norma zarządzania środowiskowego

ISO 45001: Norma zarządzania systemem BHP

SA 8000: 2014 Społeczna odpowiedzialność

* Różne rynki wymagają różnej certyfikacji. Równocześnie, nasze produkty podlegają ciągłym innowacjom. Proszę o potwierdzenie certyfikacji z regionalnym przedstawicielem sprzedawcy.

CHARAKTERYSTYKA ELEKTRYCZNA

Typ modułu	SS-440-60MDH		SS-445-60MDH		SS-450-60MDH		SS-455-60MDH		SS-460-60MDH	
	STC	NOCT	STC	NOCT	STC	NOCT	STC	NOCT	STC	NOCT
Moc maksymalna — P_{mp} (W)	440	328	445	332	450	336	455	339	460	343
Napięcie obwodu — V_{oc} (V)	41.18	38.87	41.27	38.96	41.46	39.14	41.65	39.32	41.78	39.44
Prąd zwarciovowy — I_{sc} (A)	13.37	10.80	13.42	10.84	13.47	10.88	13.54	10.94	13.63	11.01
Napięcie w punkcie mocy maksymalnej — V_{mp} (V)	34.33	32.14	34.46	32.26	34.62	32.41	34.78	32.56	34.89	32.66
Prąd w punkcie mocy maksymalnej — I_{mp} (A)	12.82	10.20	12.92	10.28	13.01	10.35	13.09	10.42	13.19	10.50
Sprawność modułu — η_m (%)	20.39		20.62		20.85		21.08		21.32	
Tolerancja mocy (W)					(0,+5)					
Maksymalne napięcie systemu (V)					1500					
Maksymalny prąd nominalny dla połączenia szeregowego (A)					25					
Dopuszczalna temperatura modułu przy pracy ciągłej (°C)					-40~+85 °C					

STC (Ustandaryzowane warunki testu): natężenie promieniowania słonecznego 1000 W/m², temperatura ogniwa 25 °C, widmo AM1.5

NOCT (Nominalna temperatura pracy ogniwa): natężenie promieniowania słonecznego 800 W/m², temperatura ogniwa 20 °C, widmo AM1.5, wiatr 1 m/s

CHARAKTERYSTYKA PRODUKTU

Wymiary produktu (dł*sz*wys)	1903 x 1134 x 30 mm
Waga	24 kg
Ilość ogniw	120 ogniw
Ogniwo	PERC monokrystaliczne
Szkló	Hartowane, 3,2mm AR, wysoka przenikalność, niska zawartość żelaza
Rama	Anodowany stop aluminium (srebrny/czarny)
Puszka przyłączeniowa	IP68, 3 diody obejściowe
Przewód	4.0 mm ² , dł. przewodu:300mm/1200mm/ lub na życzenie dłuższy
Konektory	Kompatybilne z MC4
Maksymalne obciążenie statyczne	Ciśnienie śniegu: 5400 Pa / Ciśnienie wiatru: 2400 Pa

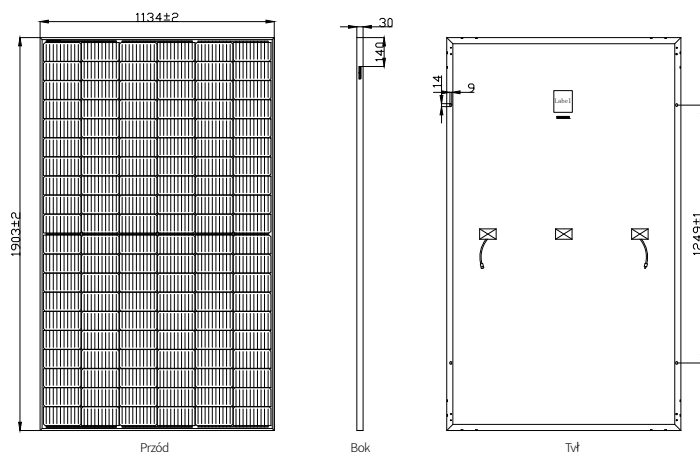
WSKAŹNIKI TEMPERATUROWE

Współczynnik temperaturowy (P_{max})	-0.33 %/°C
Współczynnik temperaturowy (V_{oc})	-0.26 %/°C
Współczynnik temperaturowy (I_{sc})	+0.045 %/°C
Nominalna temperatura pracy	43±2 °C

KONFIGURACJA PAKOWANIA

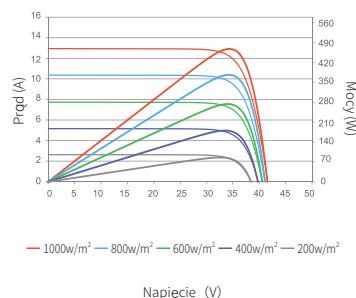
Kontener	40HQ
Ilość na palecie	36
Ilość palet w kontenerze	24
Ilość modułów w kontenerze	864

WYMIARY MODUŁU (mm)



* Nieoznaczona tolerancja wynosi ±1 mm, Długość podana w mm.

Charakterystyka prądowo – napięciowa (460W)



Charakterystyka zmiany mocy w funkcji temperatury ogniwa

